



**KOTKA  
2026**



# Harjoitukset 2026



# KOTKA-JUKOLA HARJOITUKSET

Tervetuloa valmistautumaan Kotka-Jukolaan

# 2026

## Harjoitukset:

Keväälle 2026 harjoitusmaastoja on tulossa käyttöön 10. Kuormituksen mukaan osa harjoituksista vaihdetaan kevään aikana uusiin.

## Rastien merkkaus:

Rastit on merkitty maastoon pienin rastilipuvin ja koodilapuvin.

## Harjoitusten ostaminen:

Harjoituksia voi ostaa OmapStoresta: <https://shop.omapstore.com/jukola> (oheinen QR-koodi).

## Avoinna:

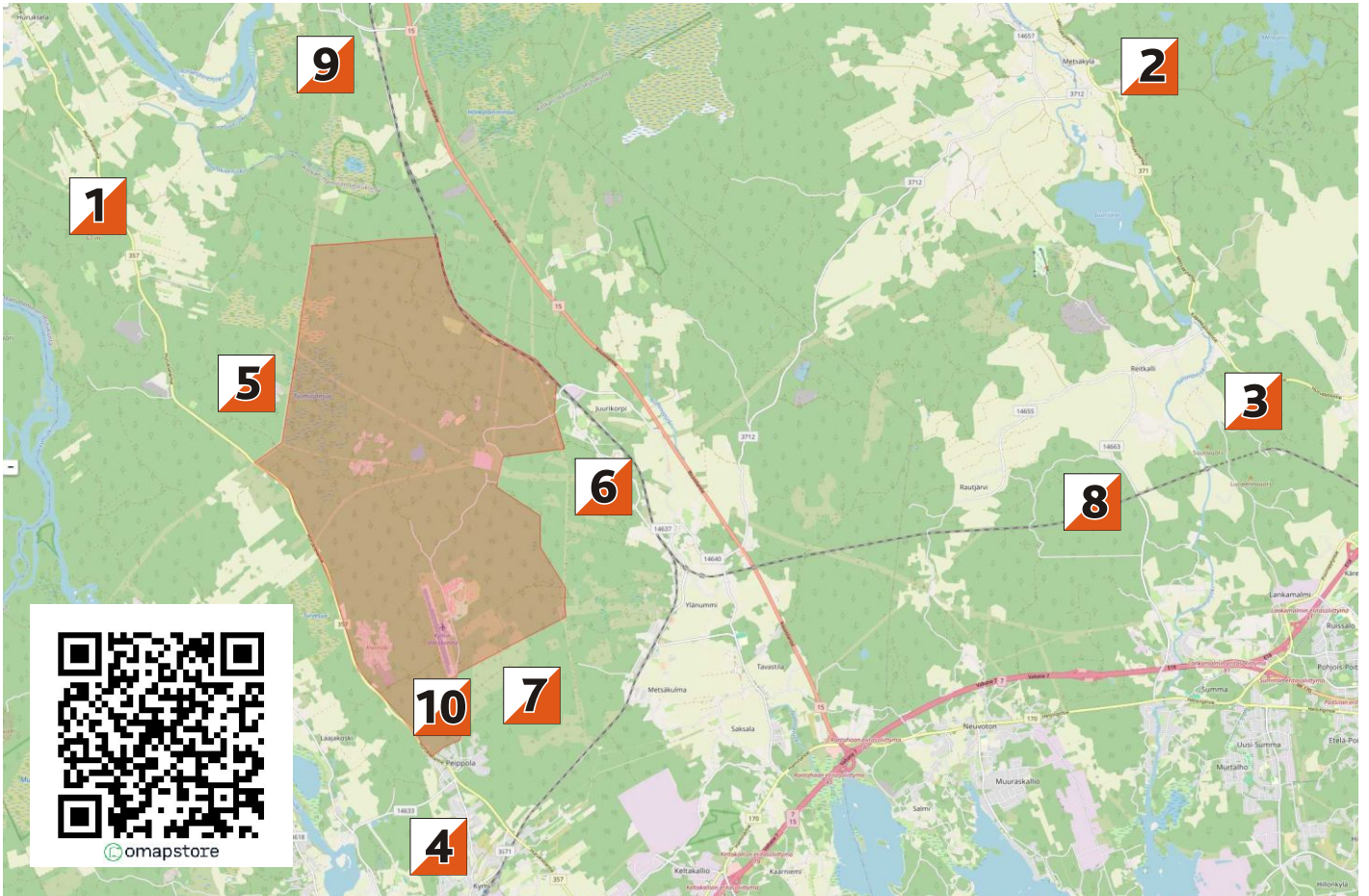
Harjoitukset aukeavat lumitilanteen mukaan, 1.4.2026 alkaen. **Uusia harjoituksia 29.5. alkaen.**

**Huom!** Huom! Kärmeskallion (#7) harjoitusmaasto suljetaan sunnuntaina 7.6.2026 klo 23:59. Honkalan (#4), Laukkakallion (#5) ja Rapukallion (#6) harjoitukset suljetaan torstaina 11.6.2026 klo 23:59. Laantinkulman (#3) harjoitus suljettu.

Mallisuunnistukset (Peippola ja Kärmeskallio) avataan pe 12.6.2026 klo 10:00.

## Harjoitusmaastojen sijaintikartta

 = Harjoituskieltoalue



1. Vehkovuori (viestiradat), 2. Metsäkylä (pitkä matka), 3. Laantinkulma (suunnistusvedot), 4. Honkala, (lyhennetty pitkämatka), 5. Laukkakallio (keskimatka), 6. Rapukallio (viestiradat), 7. Kärmeskallio (pitkät rastivälit), 8. Metsätalonkulma (viestiradat), 9. Rapakivenjärvi (pitkät viestivedot), 10. Mallisuunnistus.



Karttatilaukset: <https://shop.omapstore.com/jukola>



Elämää metsästä

# #1 Vehkovuori



## Saatavilla oleva harjoitukset

Viestiradat 7,2 – 7,4 km / 14 rastia  
Ratamestari Antti Väyrynen

## Hajonta

Kyllä

## Avoinna:

1.4.2026 -

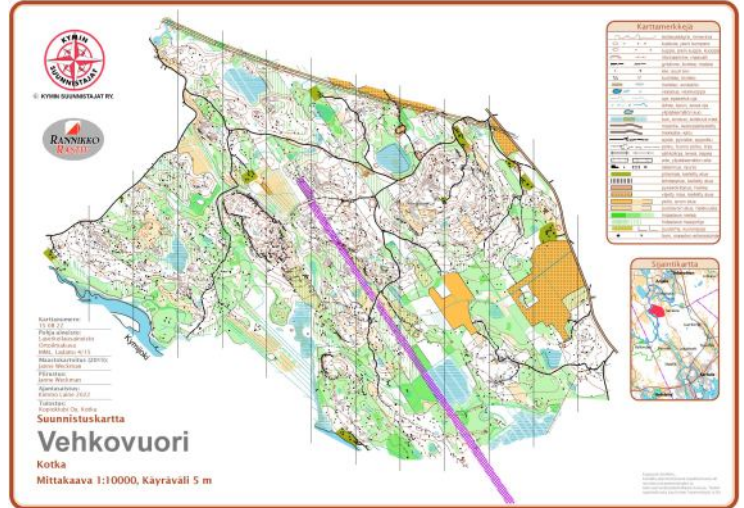
## Kartoitus

1:10000 / 5 m / A4

Janne Weckman

## Osoite

Osolahdentie 317, 46930 Kotka

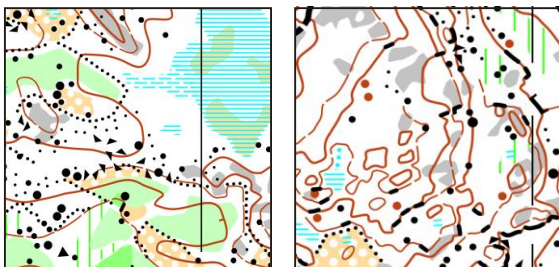


## Maastokuvaus

Vehkovuoren maastoa hallitsee kaksi kalliomäkeä: idänpuoleinen Vehkovuori on laakeampi ja lännempänä puolestaan Vartioisvuori, joka on pienipiirteisempää ja mäen rinteet ovat jyrkkiä. Alueelta löytyy niin mukavaa kangasmaastoa kuin myös tiheäkasvuisempaa aluetta sekä peruseteläkymenlaaksolaista kivikkoisempaa aluetta. **Kartan keskellä on pitkä ja kapea kielletty alue, joka ylitetään polkua tai metsätietä pitkin. Kiellettyä aluetta ei ole merkitty maastoon.**

## Pysäköinti

Pysäköinti tien varteen, huomioitava muut tien käyttäjät



Karttatilaukset: <https://shop.omapstore.com/jukola>



Elämää metsästä

# #2 Metsäkylä



## Saatavilla oleva harjoitukset

Pitkämätka 10,4 – 10,6 km / 17 rastia

Ratamestari Janne Ovaska

## Hajonta

Kyllä

## Avoinna:

24.4.2026 –

## Kartoitus

1:10000 / 5 m / A4

Janne Weckman

## Osoite

Valkjärventie 43, 49540 Hamina.



Järjestävät seurat:

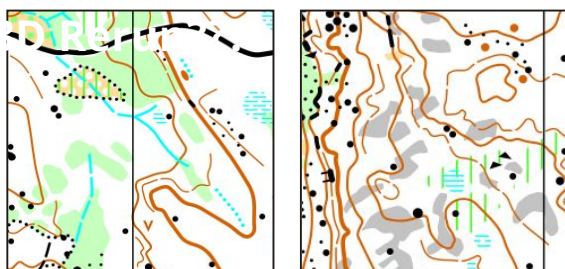


## Maastokuvaus

Metsäkylän maasto on niin ikään perinteistä hyväkulkuisia Kymenlaaksolaista maastoa. Kartan länsireunassa on jyrkkärinteisempi ja pienipiirteisempi alue, kun taas kartan keski- ja itäosa mahdollistaa vauhdikkaamman etenemisen laajapiirteisemmällä mäki-alueella. Karttaa halkoo muutama mökkitie, joten suunnistajia kehoitetaan huomioimaan mahdollinen autoliikenne. Kartan luoteis- ja itäreunassa on kielletyt alueet, niitä ei ole merkitty maastoon. Erityisesti laakeat, paikoin peitteiset alueet vastaavat tässä maastossa tulevaa Jukolan kilpailumaastoa.

## Pysäköinti

Pysäköinti hiihtomajan piha-alueella, älä estä kulkua asuinrakennukseen



Karttatilaukset: <https://shop.omapstore.com/jukola>



Elämää metsästä

# #3 Laantinkulma



## Saatavilla oleva harjoitukset

Vetoharjoitus

5x0,9 + 1,4 km /yht. 16 rastia

Ratamestari Matti Suutari

## Hajonta

Kyllä

## Avoinna:

**SULJETTU**

## Kartta

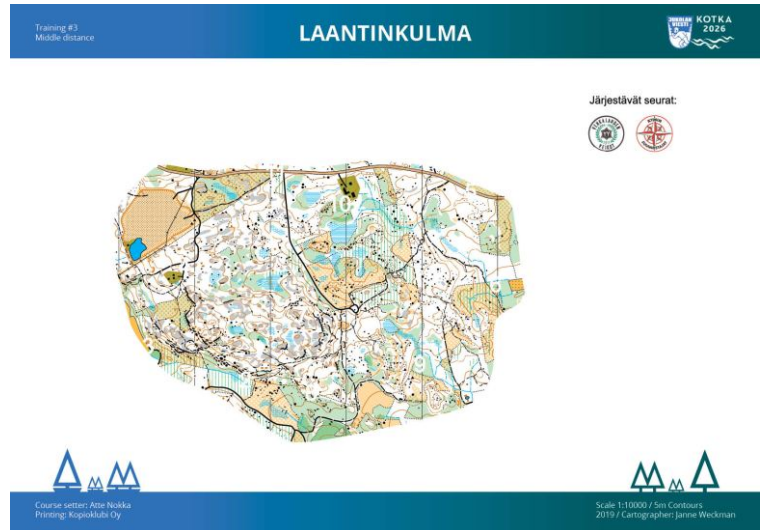
1:10000 / 5 m / A4

Janne Weckman

## Osoite

Kapakkamäentie 98

49520 Hamina

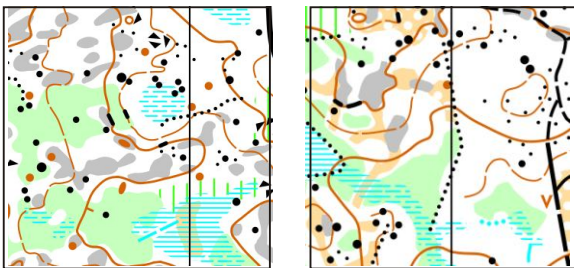


## Maastokuvaus

Laantinkulma on tyypillistä eteläkymenlaaksolaista maastoa: avokallioista mäki-aluetta, hakkuita sekä paikoin soita että kivikkoa. Erityisesti vuorottelevat avokallio- ja suoalueet tarjoavat vastaavia haasteita kuin tuleva Kotka-Jukola.

## Pysäköinti

Pysäköinti hiekkakuopan yläosissa kallioalueilla: Pääsy hiekkakuoppaan sekä etelään jatkuvalla tielle pidettävä avoinna.



Karttatilaukset: <https://shop.omapstore.com/jukola>



Elämää metsästä

# #4 Honkala



## Saatavilla oleva harjoitukset

Viestiharjoitus 6,7 – 6,8 km / 19 rastia  
Ratamestari Janne Niskanen

## Hajonta

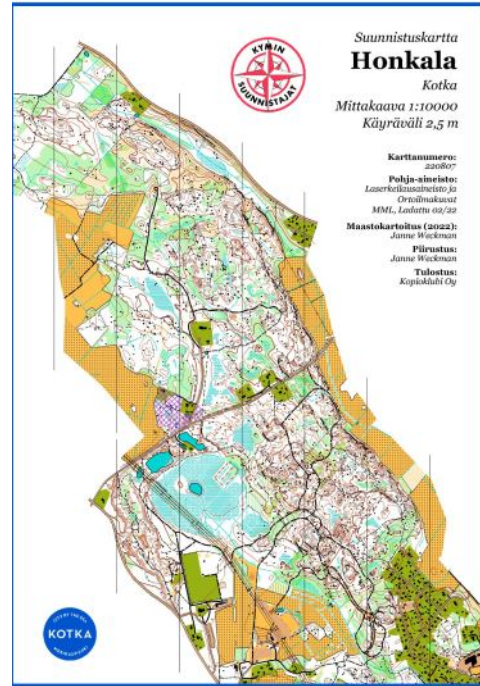
Kyllä

## Avoinna:

24.4.2026 – 11.6.2026

## Kartta

1:10000 / 2,5 m / A4  
Janne Weckman



## Osoite

Honkalantie 30, 48720 Kotka



Honkala

## Maastokuvaus

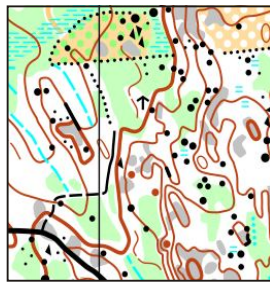
Honkalan harjoitusmaasto koostuu kahdesta eri tyyppisestä maastoalueesta, joita karkeasti halkoo autotie itä-länsi suunnassa. Näistä tien pohjoispuolinen alue rajautuu Jukolan harjoitus- ja kilpailu-kieltoalueeseen ja on täten hyvin tulevan Jukolan maastoa vastaava.

## Huomioitavaa

Harjoitus ylittää Kankaantien kahteen kertaan ja ylitys on syytä tehdä varovasti mahdollinen autoliikenne huomioiden.

## Pysäköinti

Parkkina toimii Honkalan hiihto-stadion, jonne mahtuu vaikka koko seura yhdellä kertaa



Karttatilaukset: <https://shop.omapstore.com/jukola>



Elämää metsästä

# #5 Laukkakallio



## Saatavilla oleva harjoitukset

5. Keskimatka 5,1 km / 14 rastia

Ratamestari Antti Väyrynen **LOPPUUNMYTTY!**

5.2 Keskimatka 5,6 km / 14 rastia **UUSI!**

Ratamestari Antti Väyrynen

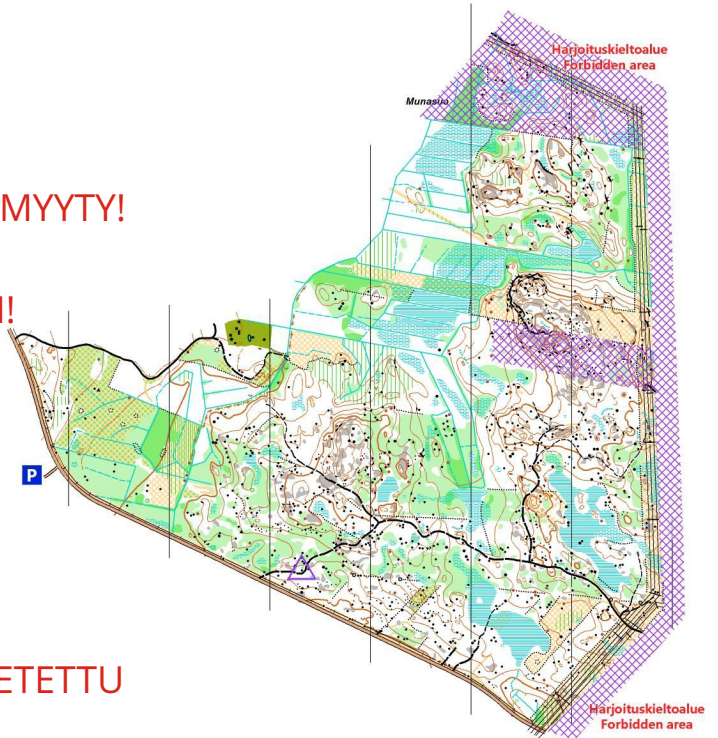
## Hajonta

Ei

## Avoinna:

5: 29.5.2026 – 11.6.2026 **MYynti LOPETETTU**

5.2: 29.5.2026 – 11.6.2026



## Kartta

1:10000 / 2,5 m / A4

Janne Weckman

## Osoite

Kultaanranta 4, 46930 Kotka



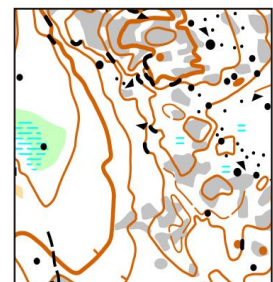
Laukkakallio

## Maastokuvaus

Laukkakallion maasto on yksi Kotka Jukolan lähimpiä harjoitusmaastoja, ja Jukolan harjoituskieltoalue alkaakin heti Laukkakallion kartalla olevan sähkölinjan itäpuolelta. Maasto on kulkukelpoisuudeltaan hyvää talousmetsää. Näkyvyys on maastossa vaihtelevaa, mutta pääasiassa hyvä.

## Pysäköinti

Parkkina Hurukselantien ja Kultaanrannan risteyksessä sijaitseva hiekkakenttä. Siirtyminen parkista harjoitukseen tapahtuu Hurukselantietä pitkin, joka voi olla vilkasliikenteinen. Pyydämme noudattamaan varovaisuutta!



## HUOM!

29.5. lähtien vain uudessa harjoituksessa on rasteilla koodilaput



Karttatilaukset: <https://shop.omapstore.com/jukola>



Elämää metsästä

# #6 Rapukallio



## Saatavilla oleva harjoitukset

6. Viestiradat 5,6 – 5,7 km / 13 rastia  
Ratamestari Matti Kallio

6.2 Viestiradat 5,7 km / 14 rastia **UUSI**  
Ratamestari Janne Niskanen

## Hajonta

Kyllä

## Avoinna:

6. 1.4.2026 – 11.6.2026 **SULJETTU**

6.2 29.5.2026 – 11.6.2026 **UUSI**

## Kartta

1:10000 / 2,5 m / A4

Janne Weckman

## Osoite

Yhdystie 27, 49340 Kotka  
Juurikorven vanha seisake



## Maastokuvaus

Rapukallion maasto rajautuu Laukkakallion tavoin Jukolan harjoitus- ja kilpailukieltoalueeseen. Maaston ominaispiirteinä ovat tasaiset peitteiset alueet sekä avokalliorinteet.

## Huomioitavaa!

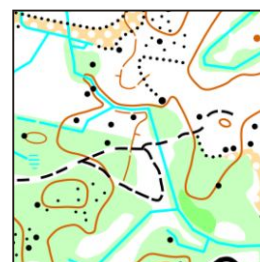
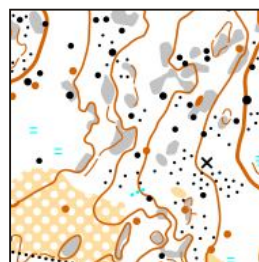
Maasto rajautuu Kotka-Jukolan harjoitus- ja kilpailukieltoalueeseen, joten verrytellessä ja siirtymissä on oltava huolellinen! Siirtyminen parkista ensimmäisen vedon lähtöön maalin kautta menevää tietä pitkin. Kiellettyjä alueita noudatettava! Katso oheinen kuva!



Rapukallio

## HUOM!

29.5. lähtien vain uudessa harjoituksessa on rasteilla koodilaput



Karttatilaukset: <https://shop.omapstore.com/jukola>



Elämää metsästä

# #7 Kärmeskallio



## Saatavilla oleva harjoitukset

7. Pitkä matka, pitkät rastivälit  
10,7 km / 19 rastia **LOPPUUNMYTTY**

7.2 Kaikki rasti kartta **UUSI**  
Ratamestari Jarno Saarela

## Hajonta

Ei

## Avoinna:

7. 1.4.2026 – 7.6.2026  
**MYYNТИ LOPETETTU**

7.2. 29.5.2026 – 7.6.2026

## Kartta

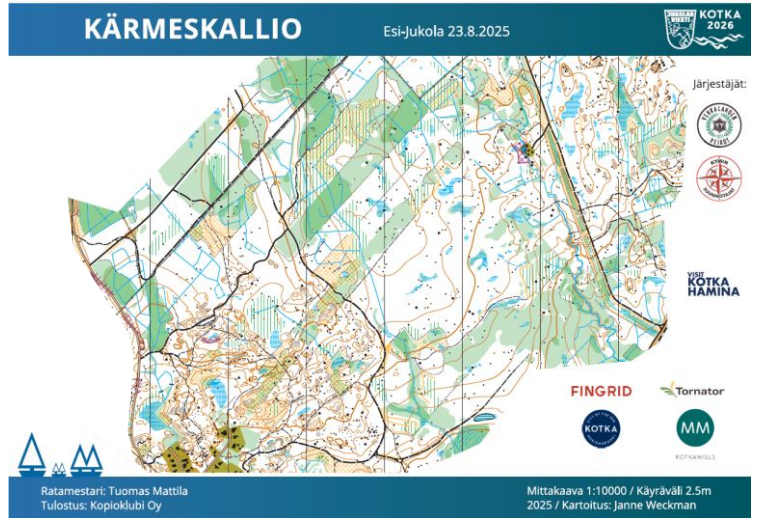
1:10000 / 2,5 m / **A3**  
Janne Weckman

## Osoite

Lentokentäntie, 48720 Kotka

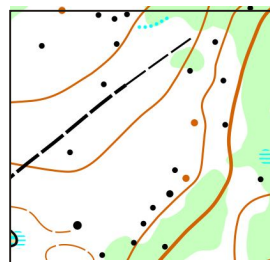


Kärmeskallio



## Harjoitus- ja maastokuvaus

Kärmeskallion vauhdikas kallio- ja kangasmaasto rajoittuu Kotka-Jukolan kilpailualueeseen, ja maastossa juostiin Esi-Jukola elokuussa 2025. Alue tarjoakin ihanteelliset puitteet Kotka-Jukolaan valmistautuessa.



Karttatilaukset: <https://shop.omapstore.com/jukola>



Elämää metsästä

# #8 Metsätalonkulma



## Saatavilla oleva harjoitukset

Viestiradat 7,2 – 7,4 km / 15 rastia  
Ratamestari Janne Ovaska

## Hajonta

Kyllä

## Avoinna:

1.4.2026 –

## Kartta

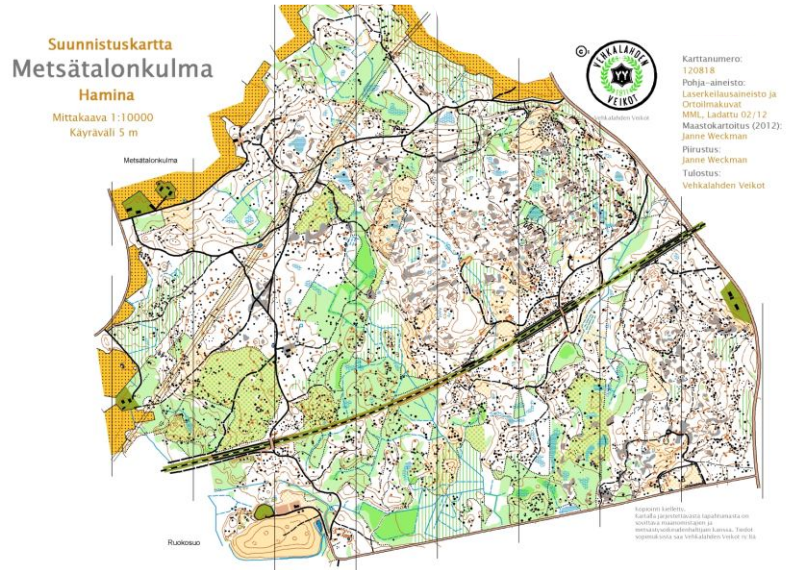
1:10000 / 5 m / A4  
Janne Weckman

## Osoite

Ruokosuontie 163, Hamina

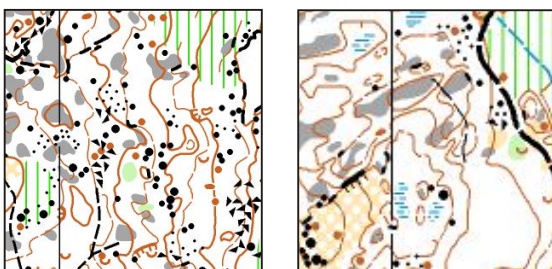


Metsätalonkulma



## Harjoitus- ja maastokuvaus

Metsätalonkulman maastosta löytyy sekä hyväkulkuisia kangasalueita että paikoin hyvin pienipiirteisiä maastoalueita. Maaston korkeuserot ovat hieman Kotka-Jukolan maastoa suuremmat, mutta muuten maasto soveltuu mainiosti Kotka-Jukolaan valmistautumiseen.



Karttatilaukset: <https://shop.omapstore.com/jukola>



Elämää metsästä

# #9 Rapakivenjärvi



## Saatavilla oleva harjoitukset

Pitkät viestivedot 8,2 – 8,4 km / 23 rastia

Ratamestari Ari Heinola

## Hajonta

Kyllä

## Avoinna:

24.4.2026 –

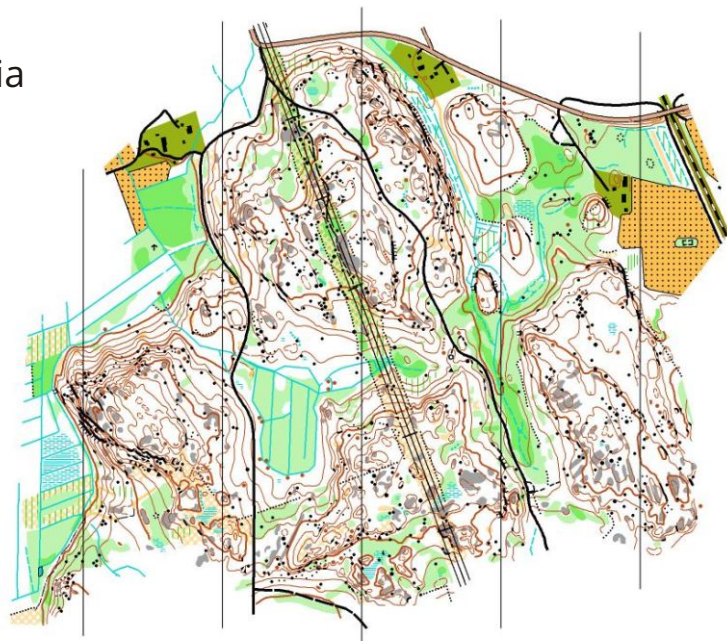
## Kartta

1:10000 / 2,5 m / A4

Janne Weckman

## Osoite

Kasakkapoluntie 180, Kouvola

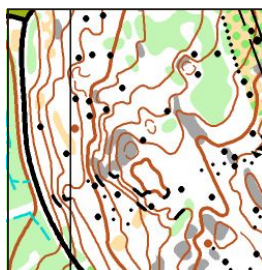
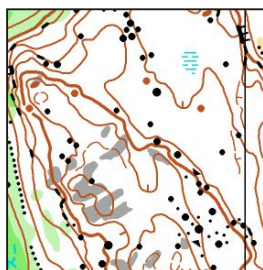


## Harjoitus- ja maastokuvaus

Tyypillinen hyväkulkuinen selkeäpiirteinen Kymenlaaksolainen avokalliomaasto, jossa korkeuserot maltilliset



Rapakivenjärvi



Karttatilaukset: <https://shop.omapstore.com/jukola>



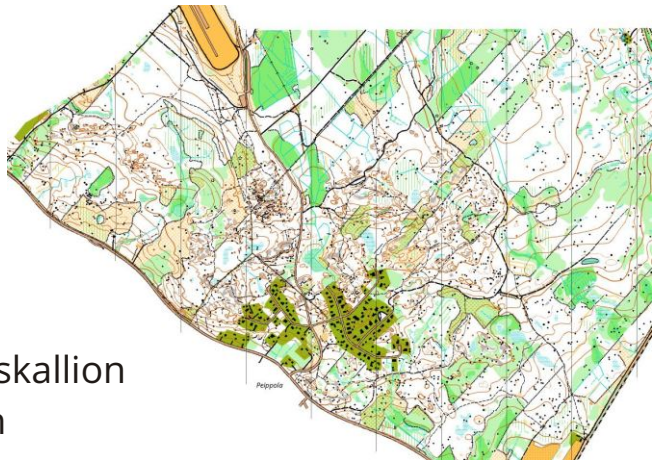
Elämää metsästä

# #10 Mallisuunnistus



## Saatavilla oleva harjoitukset

Tänä vuonna saatavilla on 2 erillistä mallisuunnistusta. Ensimmäinen, Peippolan mallisuunnistus on pääosin harjoituksissa käyttämättömällä alueella aivan kilpailualueen vieressä. Pieni osa kartasta oli käytössä Esi-Jukolassa 2025. Toinen mallisuunnistus on Kärmeskallion kartalla, ja myös tässä harjoituksessa on käytössä aikaisemmin käyttämättömiä alueita aivan kartan eteläosissa.



**Model 1 (10.1)** 3,8-3,9 km / 13 rastia

**Model 2 (10.2)** Kaikki rastit kartta

## Hajonta

Model 1 (10.1) Kyllä

Model 2 (10.2) Ei



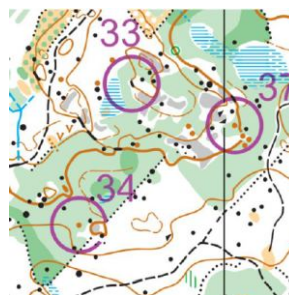
## Avoinna:

Aukeaa 12.6.2026 klo 10.00

## Kartta

1:10000 / 2,5 m

Janne Weckman



## Pysäköinti

Jukolan kilpailukeskuksen parkki

**HUOM!** Mallisuunnistuskartat noudetaan kilpailukeskuksen infosta.

Mallisuunnistusten ennako-osto päättyy sunnuntaina 7.6. klo 18, jonka jälkeen niitä on ostettavissa kilpailuinfosta.



Karttatilaukset: <https://shop.omapstore.com/jukola>



Elämää metsästä

## Yleistä harjoituskartoista

Kaikkien karttojen mittakaava on 1:10 000, käyräväli joko 5 m tai 2,5 m. Karttojen koko on A4 tai A3. Kaikki harjoituskartat ovat Kotka-Jukolan kartantekijä Janne Weckmanin tekemiä. Karttoja on ajantasaistettu kartoitusten jälkeen. Karttatiedostoja (OCAD/PDF) ei luovuteta seuroille.

Karttatiedostot (jpeg), sisältäen mahdolliset hajonnat, ovat kuitenkin saatavilla joukkueille, jotka ovat kiinnostuneita järjestämään urheilijoilleen yksityisen GPS-seurannan. Nämä tiedostot on tarkoitettu vain eliittisuunnistajille ja toimitetaan eliittijoukkueen valmentajalle pyynnöstä sähköpostitse. Tiedustelut s-posti: harjoitukset.kotkajukola@gmail.com

Harjoituskarttojen kopiointi on kielletty.

Rastit ovat merkitty pienillä rastilipuilla että koodilapuilla. Jos huomaat, että rasteilta puuttuu rastilippu ilmoitathan siitä harjoitukset.kotkajukola@gmail.com.

## Harjoituskarttojen osto

Harjoituskartan hinta on 10 euroa. Kartat tilataan Omapstore-verkkokaupan kautta ja ne voi maksaa suomalaisten verkkopankkien kautta, Visalla ja Mastercardilla.

Keskiviikkoon klo 12 mennessä tulleet tilaukset toimitetaan saman viikon perjantaihin klo 16 mennessä karttojen noutopaikkaan Neste Kotka Karhula (Neste Huttunen), osoite Suurniitynkatu 1, 48600 Kotka.

Kartat saa kassalta nimellä/seuran nimellä.

**Mallisuunnistukset** nyt ostettavissa omapstoressa 10 € / kpl sunnuntaihin 7.6. klo 18 saakka. Kartat noudettavissa kilpailukeskuksen infosta pe 12.6. klo 10 alkaen. Mallisuunnistuksia voi myös ostaa infosta kilpailukeskuksesta, hinta 12 €.

## Tervetuloa valmistautumaan Kotka-Jukolaan!



Omapstore



Karttatilaukset: <https://shop.omapstore.com/jukola>

